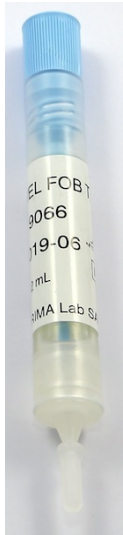
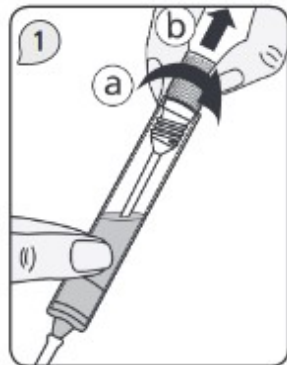


**Patienteninformation**

**iFOBT-Stuhlröhrchen (Test auf okkultes Blut im Stuhl)**

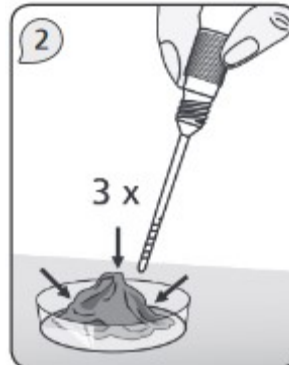


iFOBT-Stuhlröhrchen bei der Ausgabe

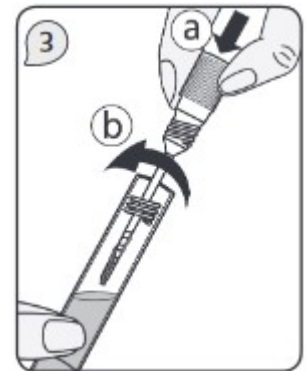


Das iFOBT-Stuhlröhrchen, welches Sie von uns erhalten haben, aufrecht halten und den hellblauen Dosierstab entnehmen. Hierzu den hellblauen Dosierstab aufschrauben (a) und herausziehen (b) (Abb. 1).

Achten Sie darauf, das Röhrchen senkrecht zu halten, damit die Flüssigkeit nicht heraus fließen kann.



Die Dosierspitze mit den Rillen in die Stuhlprobe stecken, dabei die Dosierspitze drehen und dann wieder entnehmen. Dies wiederholen Sie an 3 verschiedenen Stellen der Probe, um die Rillen komplett zu füllen (Abb. 2).



Den Dosierstab nun in das Basisröhrchen zurückstecken (a) und zuschrauben (b) (Abb. 3).

Auf den von uns erhaltenen Aufkleber schreiben Sie bitte Ihren Vor- und Nachnamen, sowie Ihr Geburtsdatum und bekleben das Röhrchen damit. Anschließend geben Sie das Röhrchen zu unseren Öffnungszeiten in unserem Labor ab (Durchreiche in den Patiententoiletten).



Die Reagenzien enthalten 0,1% Formaldehyd. Kann Krebs erzeugen. Kann allergische Reaktionen hervorrufen. Vor Gebrauch besondere Anweisungen einholen. BEI BERÜHRUNG MIT DER HAUT: Mit viel Wasser und Seife waschen.

